

复活的身体

35或有人问：“死人怎样复活，带着什么身体来呢？”

36无知的人哪，你所种的若不死就不能生。

37并且你所种的不是那将来的形体，不过是子粒，即如麦子，或是别样的谷。

38但神随自己的意思给他一个形体，并叫各等子粒各有自己的形体。

39凡肉体各有不同：人是一样，兽又是一样，鸟又是一样，鱼又是一样。

40有天上的形体，也有地上的形体。但天上形体的荣光是一样，地上形体的荣光又是一样。

41日有日的荣光，月有月的荣光，星有星的荣光。这星和那星的荣光也有分别。

42死人复活也是这样：所种的是必朽坏的，复活的是不朽坏的；

43所种的是羞辱的，复活的是荣耀的；所种的是软弱的，复活的是强壮的；

44所种的是血气的身体，复活的是灵性的身体。若有血气的身体，也必有灵性的身体。

45经上也是这样记着说，“首先的人亚当成了有灵的活人（“灵”或作“血气”）”，末后的亚当成了叫人活的灵。

46但属灵的不在先，属血气的在先，以后才有属灵的。

47头一个人是出于地，乃属土；第二个人是出于天。

48那属土的怎样，凡属土的也就怎样；属天的怎样，凡属天的也就怎样。

49我们既有属土的形状，将来也必有属天的形状。

1 Corinthians 15

复活的身体

林前15：35-49

◆ 15:35 — 怀疑的问题



“死人怎样复活？带着什么身体来呢？”

- 这是**理性怀疑 (human reasoning) 人用理性经验来限制神的作为
- 古语：人死如灯灭

◆ 15:36–38 — 种子比喻（死是复活的前提）

“你所种的，若不死就不能生。”

36无知的人哪，你所种的若不死就不能生。

37并且你所种的不是那将来的形体，不过是子粒，即如麦子，或是别样的谷。

38但 神随自己的意思给他一个形体，并叫各等子粒各有自己的形体。



比喻：

- 种子“死”并非消失，而是**形态改变**
 - 同一生命，完全不同形态
 - 身体不是复制旧的，而是神赐新的
- 👉 复活不是“灵魂逃离身体”，而是身体被更新：现在的身体一定要死，将来才会有复活的身体。

◆ 15:39-41 — 神创造多样的身体与荣耀

39凡肉体各有不同：人是一样，兽又是一样，鸟又是一样，鱼又是一样。

40有天上的形体，也有地上的形体。但天上形体的荣光是一样，地上形体的荣光又是一样。

41日有日的荣光，月有月的荣光，星有星的荣光。这星和那星的荣光也有分别。

神创造的各种籽粒：

- 肉体不同：人、兽、鸟、鱼
- 荣耀不同：日、月、星

重点：

- 神完全有能力创造不同层次的身体
- 若神能创造宇宙的多样性，就更能赐复活身体



◆ 15:42-44 — 四组关键对比（核心经文）

42死人复活也是这样：所种的是必朽坏的，复活的是不朽坏的；

43所种的是羞辱的，复活的是荣耀的；所种的是软弱的，复活的是强壮的；

44所种的是血气的身体，复活的是灵性的身体。若有血气的身体，也必有灵性的身体。

- ◆ 15:42-44 — 四组关键对比（核心经文）
- “属灵的身体”不是无形的灵
- 而是被圣灵掌管、更新的真实身体

| | |
|--------------------|----------------------|
| 今生身体 | 复活身体 |
| 朽坏 | 不朽坏 |
| 羞辱 | 荣耀 |
| 软弱 | 强壮 |
| 血气的 (psychikos) | 属灵的 (pneumatikos) |

◆ 15:45 — 两个亚当

“首先的人亚当成了有灵的活人；末后的亚当成了叫人活的灵。”

45经上也是这样记着说，
“首先的人亚当成了有灵的
活人（“灵”或作“血气”），
末后的亚当成了叫人活的
灵。”

- 第一个亚当：领受生命
 - 末后的亚当（基督）：赐下生命
- 👉 基督不仅复活，祂是复活的源头

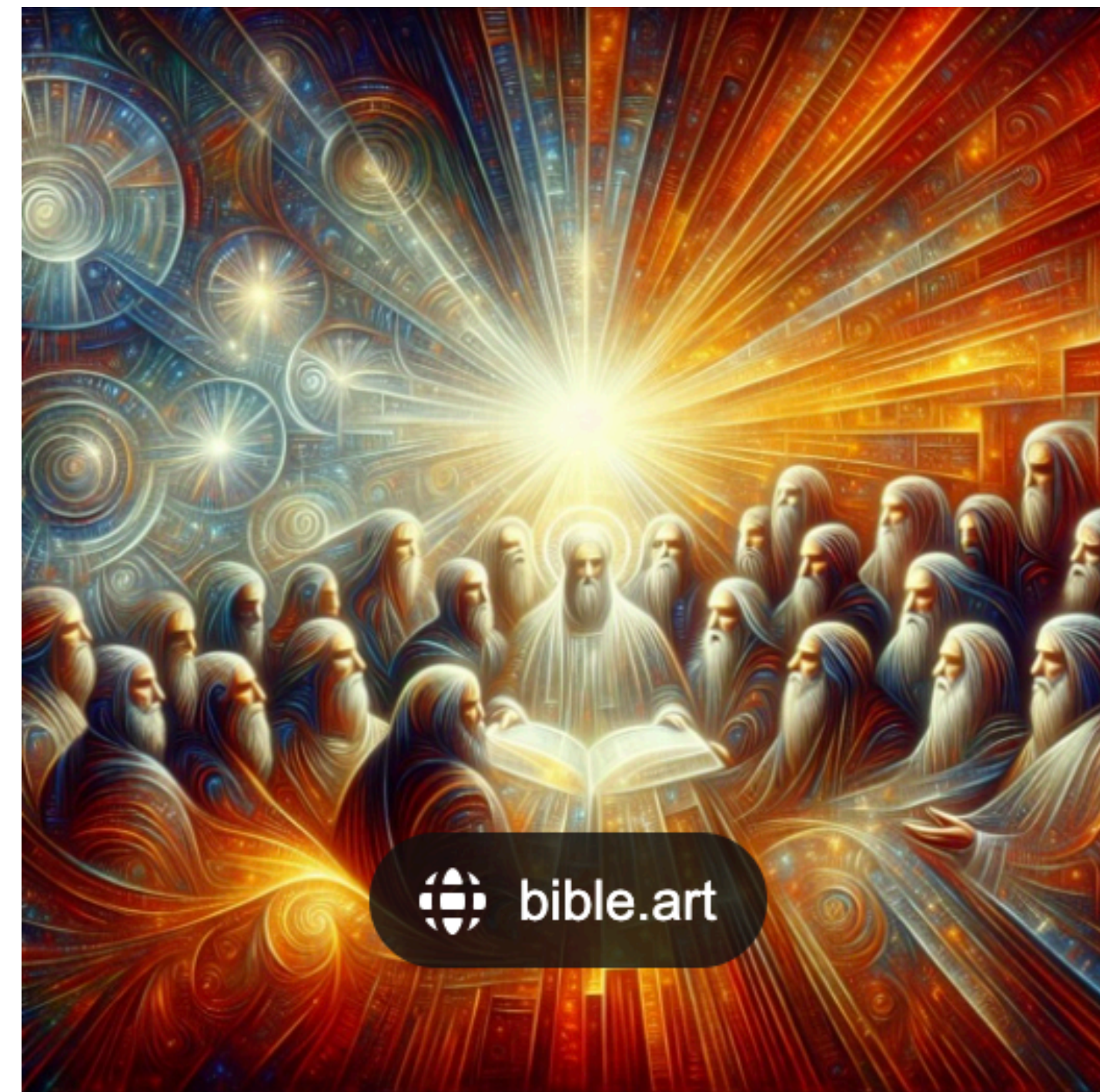


◆ 15:46-47 — 神的次序
“属血气的在先，以后才有属灵的。”

46但属灵的不在先，属血气的在先，以后才有属灵的。

47头一个人是出于地，乃属土；第二个人是出于天。

- 神的计划不是跳过肉身，而是更新肉身
- 属土 → 属天，是神救赎的路线



◆ 15:48-49 — 形象的转变

“我们既有属土的形状，将来也必有属天的形状。”

48那属土的怎样，凡属土的也就怎样；属天的怎样，凡属天的也就怎样。

49我们既有属土的形状，将来也**必有**属天的形状。

- 属土：亚当的形象（有限、必死）
- 属天：基督的形象（荣耀、永恒）
- 必有：永生的确据。基督徒不是死了而是“睡”了，将来必然复活得永生的生命

今生的身体



朽坏
Perishable



羞辱
Dishonor



软弱
Weakness



血气的
Natural



VS

复活的身体



不朽坏
Imperishable



荣耀
Glorious



强壮
Powerful



属灵的
Spiritual



“所种的是血气的身体，复活的是属灵的身体。” (林前 15:44)

- 思考问题：
- 1、总结一下新旧形体的同和异，中间一定要经历什么？如果不一样那还是你吗？将来我们彼此还会相识吗？
- 2、请想象一下自己复活的身体会是什么样子？会不会有基督的身量或者只是个婴孩？我们该怎样用现今的身体活出神的荣耀？

- 诗歌：因他活着

- <https://youtu.be/r1Fzv-GHN7k?si=PrJEU5YTulUWXgDH>

